



# 星城 Seijoh Art Museum 美術館

vol. 2

## 「聖なる芸術 ARS SANCTA」

エミール＝アントワーヌ・ブールデル作

### 彫刻特集

星城高等学校は創立45周年を、星城中学校は創立15周年を迎えます。校舎全体を「星城美術館」とし、芸術分野で活躍されている同窓生、学園にゆかりの作家、地元を中心とした作家等、多数の学園が所蔵する作品を展示し在校生に毎日鑑賞できる環境をつくっています。

今回は、南庭の完成に伴い、「彫刻特集」と称し、彫刻にスポットをあてました。近代彫刻の扉を開いた3大巨匠の一人であるブールデルのシャンゼリゼ劇場の壁画のために制作した大作レリーフの試作小品を始め校舎内、庭園に数多くの作品を展示しています。





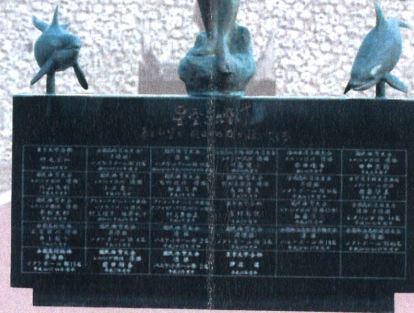
「躍動」  
石川 ゆたか・エミコ親子(24回生)



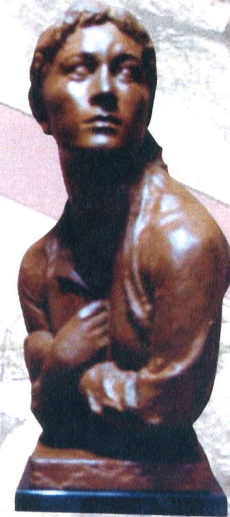
「和」  
尾崎 慎(15回生)



「飛翔」



「栄光の碑」  
工藤 潔



「意」  
石田 清



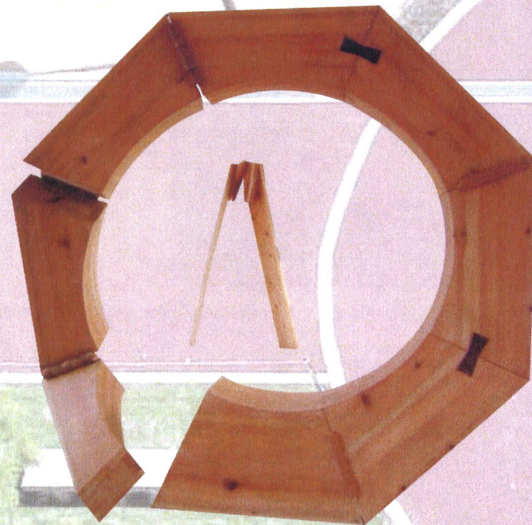
「石田 鏡徳先生」  
石田 清



「昭和の母」  
松井 弘幸  
旧校庭にあった楠木より彫刻



「Leafy table cloth」  
エンドウ ヨウコ



「気」  
西川 吉彦



「花」  
工藤 潔



「創立者顕彰碑」  
石田 武至



「仰星」  
石田 武至



「乙女の像」  
石田 清



# 鈴木 喜家

星城高等学校  
第2回生

## Profile

日本画家・白土会員  
石田財団芸術奨励賞、名古屋芸術奨励賞など多数受賞。  
母校、名古屋造形芸術大学教授として後身の育成に力を注ぐ



## 「自然」を残したい



「月照雪峰」

## 「自然」をモチーフに

人物から自然の樹木や風景に時とともにテーマが変遷してきた。自然の魅力、風景の世界、あるいは樹木の神秘性というものに魅せられていったからだ。この作品は、上高地へ行き、月明かりで穂高連峰がほんのり輝きをかもしだす風景に出会い、魅了されて描いたもの。これからも私を魅了する自然との「出会い」を求めて、自ら自然な風景に足を運ぶ。

## 星城高校の後輩へ

高校生活として充実した時を過ごし、たくさんの良い友を作って下さい。

## 学園ゆかりの彫刻家のプロフィール



### ● 故 石田 清氏

芸術院会員加藤顕清先生師事  
第2回日展入賞以来毎回入選  
勲四等瑞宝受章他多数



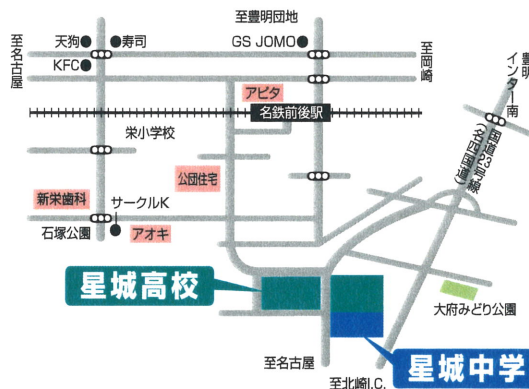
### ● 石田 武至氏

父・石田清先生に師事 第13回  
日展初入選以来数多く受賞  
名古屋造形芸術学部長歴任  
現、日展評議員



### ● 工藤 潔氏

石田清先生に師事 創彫会会員  
'03年日展会員推挙 「花」(日展  
特選)はご子女の星城高校第26回  
生の直美さんをモチーフにした作品



## 星城美術館

Seijoh Art Museum

学校法人名古屋石田学園

星城大学／星城高等学校／星城中学校／星の城幼稚園  
星城大学リハビリテーション学院／名英図書出版協会

協力 星城高等学校父母の会・同窓会 星城中学校後援会 星城懇話会

〒470-1161 豊明市栄町新左山20  
Tel: (0562) 97-3111 Fax: (0562) 97-2015  
Url: <http://www.n-ishida.ac.jp/>